

Nivel de Alerta de Peligro de Incendios Forestales en Aragón

28 de julio de 2020



Departamento de Agricultura,
Ganadería y Medio Ambiente

Dirección General de Medio Natural y Gestión Forestal



GOBIERNO DE ESPAÑA

VICEPRESIDENCIA CUARTA DEL GOBIERNO

MINISTERIO PARA LA TRANSICIÓN ECOLÓGICA Y EL RETO DEMOGRÁFICO



Situación sinóptica

Situación de oeste.

Alerta roja de incendios

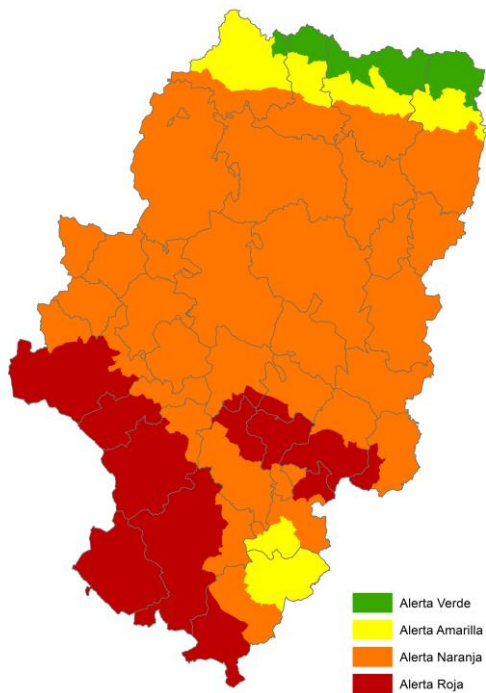
Combustible muerto: muy alta o total disponibilidad de los finos en casi toda la región, los medios ya están disponibles en amplias zonas de las mitades norte y occidental, mientras que los gruesos se mantienen por debajo de los umbrales de peligro. La recuperación nocturna de la humedad relativa ha sido mala en la mayor parte del centro y sur de la región, siendo bastante mejor en el resto. No se espera nubosidad diurna.

Combustible vivo: las cosechas están agostadas. El pasto, en general, está agostado y el matorral continúa aumentando su disponibilidad por la acumulación de días de sequía y la persistencia de altas temperaturas. El arbolado sigue manteniendo una baja disponibilidad en la mayor parte del territorio.

Propagación: atmósfera muy seca e inestable en casi toda la Comunidad con alto riesgo de propagación convectiva. En el oeste de Zaragoza, viento del noroeste flojo tendiendo a moderado; en el resto, viento variable con predominio del sur y sureste, flojo en general con intervalos de moderado.

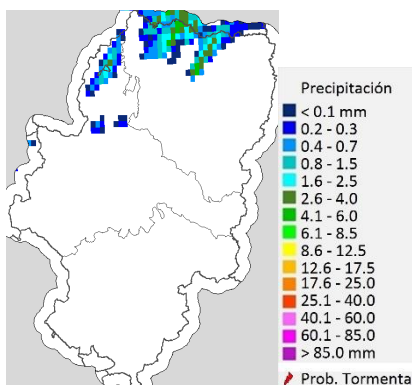
Posibilidad de tormentas: podrían darse en tercio norte de la región y la Ibérica.

Incendio tipo esperable: en las zonas con alerta roja (Depresión del Jalón, Javalambre, Jiloca-Gallocanta, Montes Universales, Rodeno, Somontano Sur y Turia) se podrían dar incendios de copas con lanzamiento de focos secundarios, mientras que en las zonas con alerta naranja (la mayor parte del resto de la región) podrían ser de superficie de alta intensidad con antorcheos y fuego de copas; en las zonas con alerta amarilla o verde serían, en general, de superficie de media o baja intensidad. Los principales factores de propagación serán el viento y la convección, además de la topografía. No es descartable la aparición de alguna ignición asociada a alguno de los rayos caídos en las últimas horas.

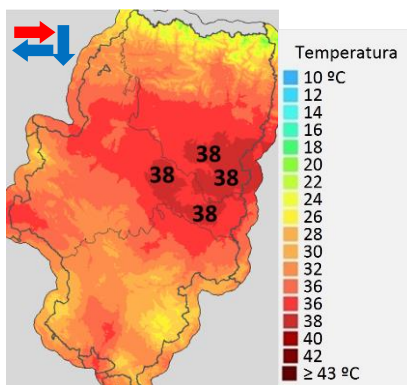


Predicciones para hoy

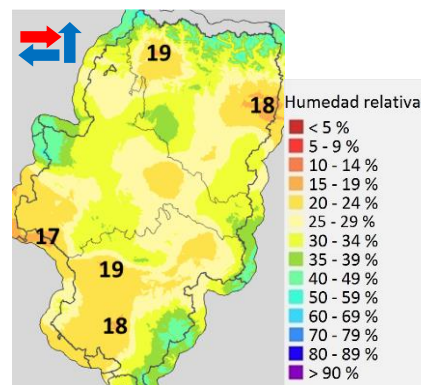
Precipitación y riesgo de tormenta



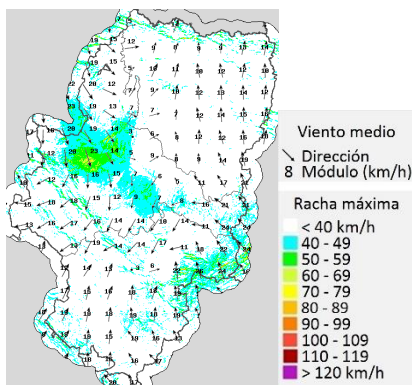
Temperatura máxima



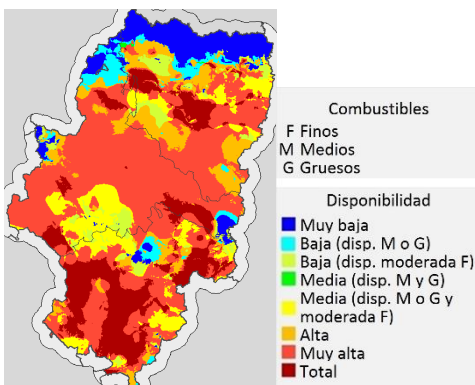
Humedad relativa mínima



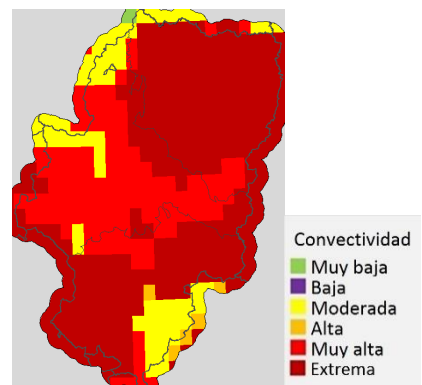
Viento medio 17h - Racha máx. diaria



Disponibilidad del combustible muerto

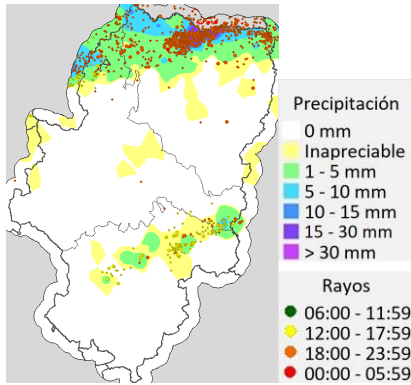


Riesgo de propagación convectiva 15h

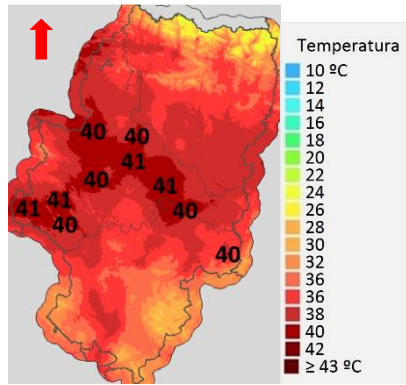


Qué hemos tenido

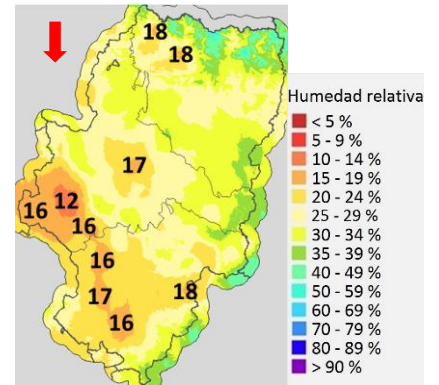
Precipitación y rayos



Temperatura máxima



Humedad relativa mínima

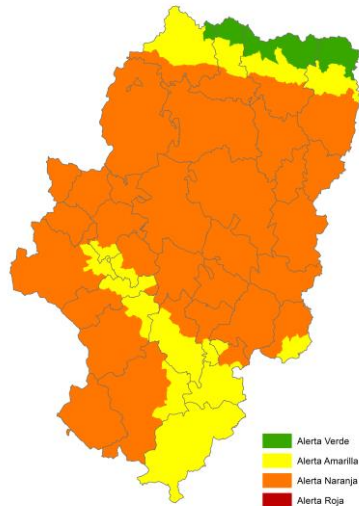


Incendios acaecidos en las últimas horas (datos provisionales)

Alfajarín – 27/07/2020: Extinguido. Superficie: 1 ha. Causa: fumadores. Detección: particular. Medios del Gobierno de Aragón: 2 APN, 1 cuadrilla terrestre y 1 autobomba. Otros medios: Bomberos de Zaragoza y Bomberos de El Burgo de Ebro.

Alertas previstas para los próximos días

D+1: 29/07/2020



D+2: 30/07/2020



Nota: Información elaborada el día 28/07/2020. Las predicciones están sujetas a cambios derivados de la precisión del modelo, así como de la precipitación, temperatura, humedad relativa, nubosidad, ..., observadas entre la hora de emisión de las mismas y su nuevo cálculo.

Significado de los niveles de alerta

En el apartado 5.1.1.1 del Plan Especial de Protección Civil de Emergencias por Incendios Forestales (PROCINFO) se detallan el significado de los niveles de Alerta de Peligro de Incendios Forestales:

Verde: Baja probabilidad de ignición y baja velocidad e intensidad del fuego. Incendios, en general, dentro de capacidad de extinción, con muy poca probabilidad de tener un GIF (Gran Incendio Forestal).

Amarilla: Media probabilidad de ignición y media velocidad e intensidad del fuego. Incendios fuera de capacidad de extinción en zonas con alta alineación y con poca probabilidad de tener un GIF.

Naranja: Alta probabilidad de ignición y alta velocidad e intensidad del fuego. Incendios, fuera de capacidad de extinción en amplias zonas, incluso con media alineación, siendo bastante probable tener un GIF.

Rojo: Muy alta probabilidad de ignición y muy alta velocidad e intensidad del fuego. Incendios fuera de capacidad de extinción en amplias zonas, incluso con baja alineación, con condiciones especialmente propicias para tener un GIF.